



โครงการ

โครงการก่อสร้างระบบชลประทาน
พื้นที่จังหวัดขอนแก่น

สถานที่ก่อสร้าง

พื้นที่ 1,000 ไร่ (ประมาณการ)
พื้นที่ชลประทาน 1,000 ไร่

ครั้งที่

รายการที่แก้ไข

แบบแปลน

แบบแปลน

ผู้จัดทำ

ออกแบบ

ตรวจสอบ

วันที่

หน้า

หน้า

หน้า

หน้า

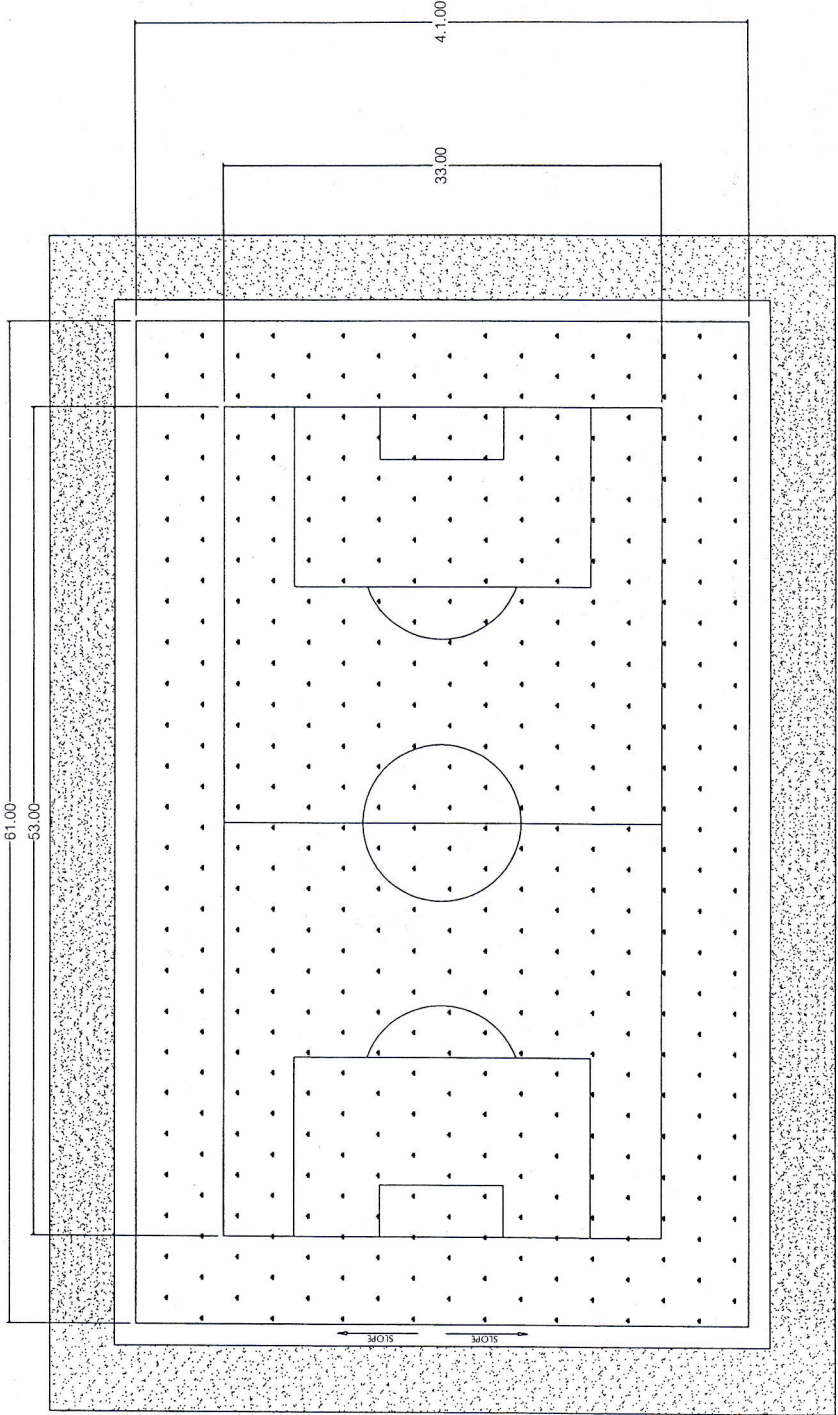
หน้า

หน้า

หน้า

หน้า

หน้า



แบบแปลนตำแหน่งปลูกหญ้า

หน้า	02	05
All the dimensions are based on the ground level unless otherwise stated. Measure by scale.		
แบบแปลนที่/2563	
วันที่/...../.....	
ผู้จัดทำ	
ผู้ออกแบบ	



ក្រសួង
ព្រៃទឹកដី និងការពារព្រៃឈើ
និងការពារបរិស្ថាន

គម្រោងសាងសង់
ស្រះស្តុកទឹកស្រែកម្រិត
ស្រះស្តុកទឹកស្រែកម្រិត

កម្រិត
ស្រះស្តុកទឹកស្រែកម្រិត

ស្រះស្តុកទឹកស្រែកម្រិត

ស្រះស្តុកទឹកស្រែកម្រិត
ស្រះស្តុកទឹកស្រែកម្រិត

ស្រះស្តុកទឹកស្រែកម្រិត
ស្រះស្តុកទឹកស្រែកម្រិត

ស្រះស្តុកទឹកស្រែកម្រិត
ស្រះស្តុកទឹកស្រែកម្រិត

ស្រះស្តុកទឹកស្រែកម្រិត
ស្រះស្តុកទឹកស្រែកម្រិត

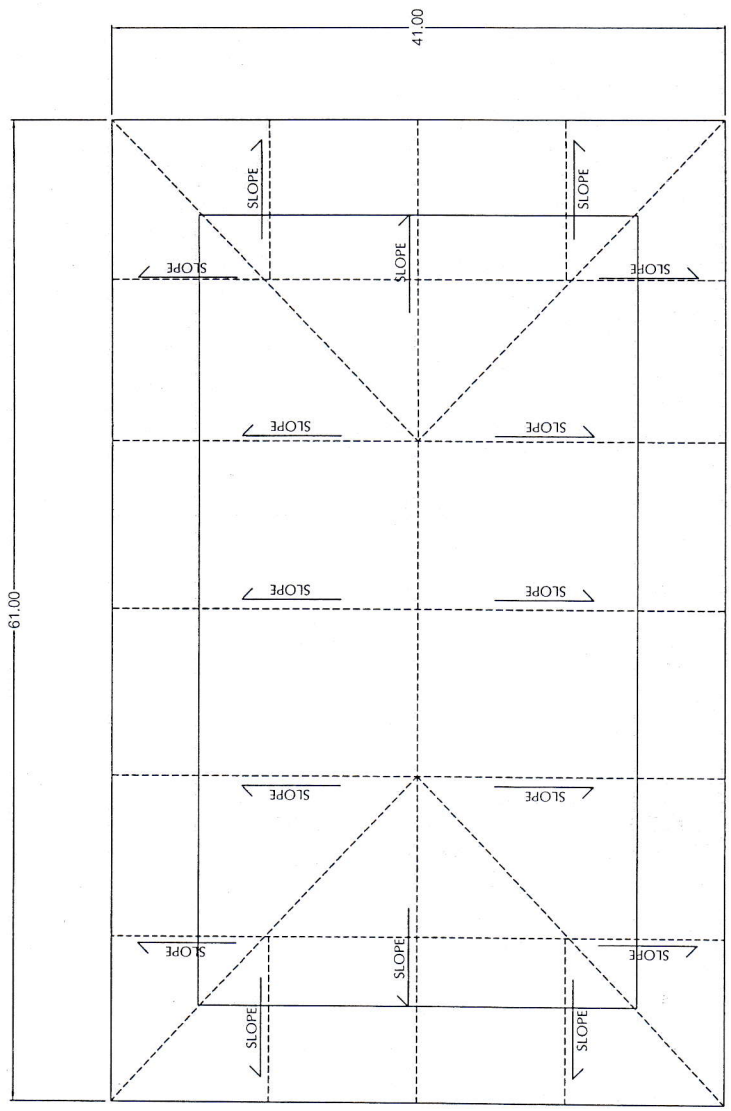
ស្រះស្តុកទឹកស្រែកម្រិត
ស្រះស្តុកទឹកស្រែកម្រិត

ស្រះស្តុកទឹកស្រែកម្រិត
ស្រះស្តុកទឹកស្រែកម្រិត

ស្រះស្តុកទឹកស្រែកម្រិត
ស្រះស្តុកទឹកស្រែកម្រិត

ស្រះស្តុកទឹកស្រែកម្រិត
ស្រះស្តុកទឹកស្រែកម្រិត

ស្រះស្តុកទឹកស្រែកម្រិត
ស្រះស្តុកទឹកស្រែកម្រិត



លេខ 03	05
At the dimensions are based on figure given do not measure by work.	
កម្រិត2563
ស្រះស្តុកទឹកស្រែកម្រិត
ស្រះស្តុកទឹកស្រែកម្រិត



โครงการ
โครงการพัฒนาระบบบริหารงาน
ศูนย์พัฒนาระบบบริหารงาน

สถานที่ตั้ง
ศูนย์พัฒนาระบบบริหารงาน
ศูนย์พัฒนาระบบบริหารงาน

วันที่
วันที่ ๒๕/๐๕/๖๓

แบบร่าง
แบบร่างสถาปัตย์

ชื่อแบบ
แบบร่างสถาปัตย์

ออกแบบ
นายสมชาย ใจดี
นายสมชาย ใจดี

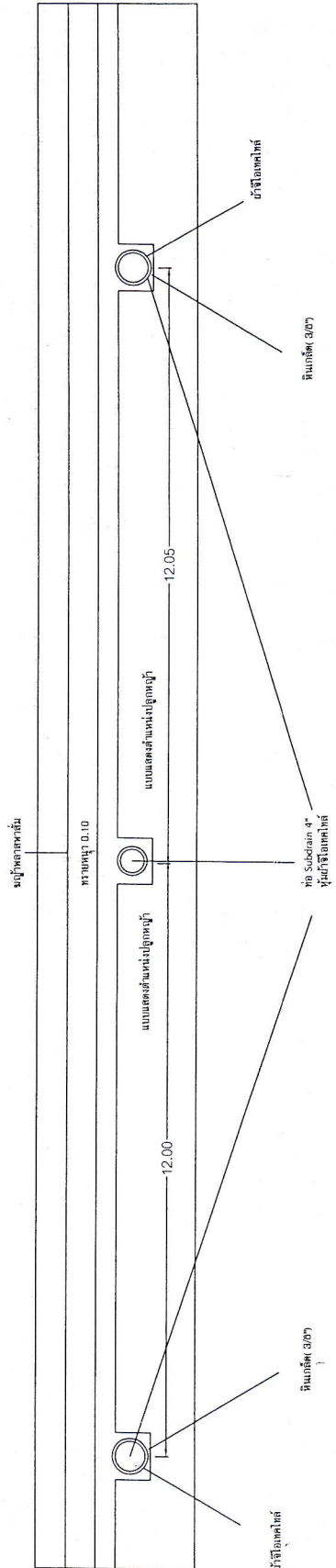
ตรวจสอบ
นายสมชาย ใจดี
นายสมชาย ใจดี

วันที่
วันที่ ๒๕/๐๕/๖๓

ชื่อ
นายสมชาย ใจดี

มาตรา
มาตรา ๖๕

มาตรา
มาตรา ๖๕



มาตรา
มาตรา ๖๕

มาตรา
มาตรา ๖๕

มาตรา
มาตรา ๖๕